



# BOLETIM INFORMATIVO

## Lotus Brasil

### COMUNIDADES



#### Estudos de Viabilidade Ambiental

Conforme citado na edição do nosso primeiro Boletim Informativo, o Projeto Lotus I (Mineroduto) está em fase de obtenção da Licença Prévia (LP) junto ao IBAMA. Esse processo é essencial, uma vez que autoriza a concepção do projeto e sua viabilidade ambiental. Referente às questões ambientais, são necessários estudos que têm como finalidade conhecer os meios físico (clima, relevo, água, solo), biótico (animais e plantas) e antropicos (os seres humanos e suas atividades econômicas) ao longo do traçado do Projeto. É nessa etapa que são avaliadas, com base na legislação dos e orientações dos órgãos competentes, qual a melhor opção para a instalação do empreendimento, com base nos diagnósticos realizados, levando-se em consideração os moradores das comunidades e o meio ambiente.

#### LICENCIAMENTO AMBIENTAL: Conceito e etapas

O Licenciamento Ambiental é o procedimento pelo qual o órgão competente licencia a localização, instalação, ampliação ou a operação de atividades que possam, de qualquer forma, causar danos ambientais. Os três principais tipos de licença são:



Concedida na fase preliminar do projeto, aprovando sua localização e concepção, atestando a viabilidade ambiental e estabelecendo os requisitos básicos e condicionantes a serem atendidos nas próximas fases de sua implementação

Autoriza a instalação do empreendimento ou atividade de acordo com as especificações constantes nos planos, programas e projetos aprovados, incluindo as medidas de controle ambiental e demais condicionantes, da qual constituem motivo determinante.

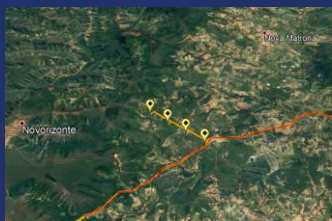
Autoriza a operação da atividade ou empreendimento, após a verificação do efetivo cumprimento do que consta das licenças anteriores, com as medidas de controle ambiental e condicionantes determinados para a operação.



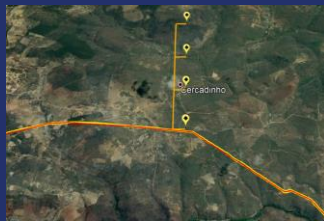
## ESTUDOS DO MEIO BIÓTICO

Com a volta dos trabalhos presenciais (atividades de campo), a Lotus Brasil iniciará os estudos do meio biótico, sendo este de suma importância para a avaliação do órgão licenciador. Estes estudos contemplam o diagnóstico da qualidade ambiental da fauna e da flora existente, a avaliação dos potenciais impactos gerados pela implantação e operação do Mineroduto, bem como estabelecem as medidas de controle, mitigação e, até mesmo, de compensação. No mês de setembro, foi emitida, pelo IBAMA, a Autorização de Captura, Coleta e Transporte de Material Biológico (ABIO) nº 1325/2020, com validade de 4 anos, contados a partir de 03/09/2020. Esta autorização permite a realização dos levantamentos da flora e fauna em pontos definidos pelo IBAMA ao longo do traçado do projeto do mineroduto. As figuras abaixo representam os locais destes estudos.

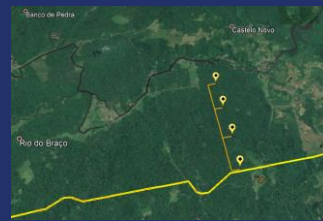
### PONTOS DE AMOSTRAGEM



Novorizonte/MG



Vitória da Conquista/BA



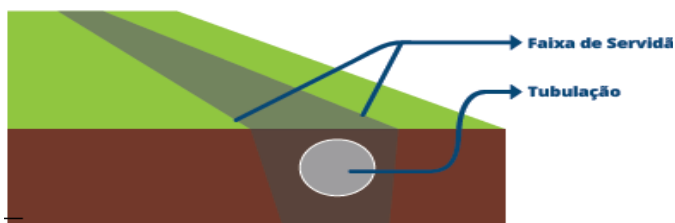
Ilhéus/BA

### O que é uma faixa de servidão?

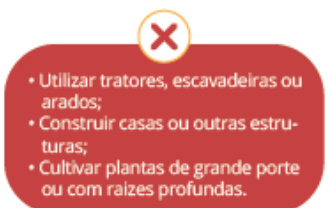
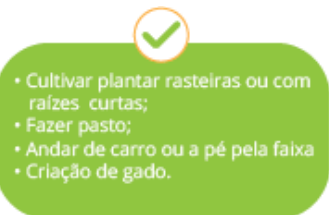


Você sabia?

É a parte do terreno que acompanha em superfície o trajeto do mineroduto. Considerada como essencial para a operação do mineroduto, ela também garante a segurança das pessoas que transitam pela área. Sua largura é determinada pela topografia do terreno e pelas necessidades da obra e da operação do mineroduto. As orientações e informações sobre esta faixa fazem parte do processo de negociação que a Lotus Brasil estabelecerá com cada proprietário de terra, em momento apropriado, conforme a evolução do projeto.



### O que os proprietários e moradores poderão ou não fazer na faixa de servidão?



Nossas atividades presenciais de visitas às comunidades retornaram no dia 6 de outubro de 2020, respeitando todos os protocolos estabelecidos pelos órgãos de saúde competentes. Nesse momento, que requer total atenção para uma retomada segura das atividades, as informações serão sempre transmitidas por este meio de comunicação. Em caso de dúvida, também podem entrar em contato conosco via Whatsapp ou email para maiores esclarecimentos.

Estamos a vossa disposição !

### FALE CONOSCO



31 99685-8721 (MG) / 31 97135-1570 (BA)



<http://www.lotuslogistica.com.br>



[contato@lotuslogistica.com.br](mailto:contato@lotuslogistica.com.br)



Avenida Afonso Pena, nº 3355, sala 1103  
Bairro Serra - Belo Horizonte /MG / CEP: 30130-008

**LOTUS BRASIL, SOMOS GUIADOS PELO RESPEITO AO MEIO AMBIENTE E ÀS PESSOAS.**